

Pôle Emploi en DSN – Intermittents et Expatriés

Demande de numéro de dossier

02/12/2021

A partir de la période d'emploi de janvier 2022 (DSN déposée au 5 ou 15 février 2022), vous aurez l'obligation d'envoyer en DSN les éléments Pôle Emploi pour les salariés intermittents du spectacle et les salariés expatriés.

À la suite des tests que nous avons faits et qui ont été validés par Pôle Emploi, Studio est donc compatible « DSN Pôle Emploi ». Néanmoins, il vous reste une démarche à effectuer afin de récupérer le numéro de dossier auprès de Pôle Emploi.

Quelles démarches ?

- La demande doit être faite au plus tard le 15 du mois d'activité précédant votre date de passage en DSN ; ce qui signifie que pour la période de **janvier 2022**, vous devez faire **au plus tard votre demande au 15 décembre 2021**.
- Les demandes de numéros devront être faites par société, Pôle Emploi vous renverra pour chaque affiliation active un numéro de dossier.
- Pour les salariés intermittents du spectacle, les numéros de dossier sont délivrés par Pôle Emploi, vous devez envoyer votre demande par mail à spectacledsn.00310@pole-emploi.fr
- Pour les salariés expatriés, vous n'avez pas de demande à faire, le numéro de dossier vous sera envoyé directement par Pôle Emploi.

Vous récupérerez votre numéro de dossier ainsi que la date officielle de bascule en DSN par courrier.

Important : Message Pôle Emploi

Facilitez le règlement de vos contributions et cotisations en optant pour le prélèvement à la norme SEPA :

- Vérifiez qu'un mandat SEPA a bien été acquitté auprès de Pôle emploi. Dans ce cas, aucun nouveau formulaire n'est demandé.
- Dans le cas contraire, saisissez votre mandat à partir du site <https://www.net-entreprises.fr> en indiquant le numéro ICS FR17ZZZ548627 (identifiant SEPA Pôle emploi).

Pour ceux qui continuent à faire des virements, les coordonnées bancaires de Pôle emploi ont changées. Avec leur accord, vous trouverez ci-après leur nouveau RIB.

Coordonnées bancaires de Pôle emploi :

Titulaire du compte	Code banque	Code guichet	Numéro de compte	Clé RIB
POLE EMPLOI SERVICES	31489	00010	00223123959	47
Domiciliation	IBAN		BIC / SWIFT	
CALYON	FR76 3148 9000 1000 2231 2395 947		BSUIFRPPXXX	

Important : Message Xotis

Si vous employez des salariés expatriés, merci de nous faire parvenir une sauvegarde du dossier à l'adresse suivante : clients@xotis.com.

Salariés Expatriés

Si vous employez des salariés expatriés, vous n'aurez pas de demande de numéro de dossier à faire. Pôle Emploi vous enverra automatiquement votre numéro.

Attention : Si vous avez des salariés intermittents et des salariés expatriés dans le même dossier de paye, vous serez obligé de les séparer (toutes les explications dans le document « *Pôle Emploi en DSN – Mise en place* »).

Faire sa demande sans attendre la mise à jour de studio

Vous pouvez effectivement faire la demande des numéros de dossier sans attendre la mise à jour.

La demande doit être faite par société, aussi nous recommandons à ce que la demande soit effectuée par le/la responsable en charge de tous les dossiers de payes.

Cette demande étant faite sur le SIRET de la société principale, Pôle Emploi enverra pour chaque affiliation active le numéro du dossier.

Les numéros de dossiers devront être ensuite communiqués aux différentes personnes concernées.

Envoyez un mail à spectacledsn.00310@pole-emploi.fr: Informez-les que vous souhaitez demander le passage du recouvrement de vos salariés intermittents du spectacle en DSN, en indiquant les éléments suivants :

- La raison sociale de votre société,
- Le SIRET de votre société,
- La période d'emploi souhaitée pour la première période à déclarer en DSN : janvier 2022.

Exemple :



Envoyer

À spectacledsn.00310@pole-emploi.fr

Cc

Cci

Objet Passage du recouvrement en DSN

Bonjour,

Nous souhaitons demander le passage du recouvrement de nos salariés intermittents du spectacle en DSN pour :

- Raison sociale : FILM POUR LE CINEMA
- N° de Siret : 12345678900001
- Période d'emploi souhaitée pour la 1ère période à déclarer en DSN : janvier 2022

Cordialement.

Comment faire la demande à partir de Studio

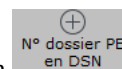
Avec la nouvelle version de studio 2.02Pi ou de studio plus 3.01Qu (dès qu'elle sera disponible), nous avons mis en place le moyen de faire en automatique votre demande.

La demande doit être faite par société, aussi nous recommandons à ce que la demande soit effectuée par le/la responsable en charge de tous les dossiers de payes.

Cette demande étant faite sur le SIRET de la société principale, Pôle Emploi enverra pour chaque affiliation active le numéro du dossier.

Les numéros de dossiers devront être ensuite communiqués aux différentes personnes concernées.

Au menu de Studio cliquez sur « **Paramétrage** » puis sur « **Société** ». Cliquez sur le bouton



S Renseignements Société

Imprimer Plan de Paye **N° dossier PE en DSN** Valider Fermer

Généraux Paramètres DSN-Déposant DSN-Émetteur DSN-Divers

Raison Sociale XOTIS

Identité du destinataire

No dans la voie 7 Bis ou ter

Nature / Nom de la voie RUE DU CHEMIN VERT

Complément d'adresse

Service de distribution

Ville

Code postal 02200 Bureau distributeur MERCIN ET VAUX

Code Hexaclé Code Insee commune

CP et ville à l'étranger

Code pays Nom pays

SIRET 12345678900001 Code APE/ NAF 5911C

Un mail sera préparé avec l'adresse spectacledsn.00310@pole-emploi.fr

Envoyer À spectacledsn.00310@pole-emploi.fr

Cc

Cci

Objet Passage du recouvrement en DSN

Bonjour,

Nous souhaitons demander le passage du recouvrement de nos salariés intermittents du spectacle en DSN pour :

- Raison sociale : FILM POUR LE CINEMA
- N° de Siret : 12345678900001
- Période d'emploi souhaitée pour la 1ère période à déclarer en DSN : janvier 2022

Cordialement.

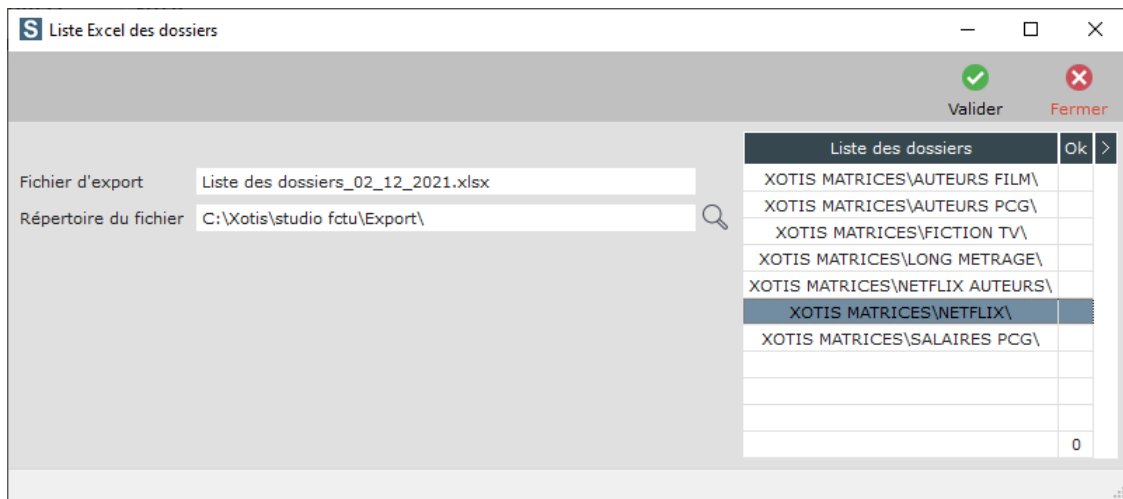
Contrainte technique :


- Si votre messagerie est en 64 bits, vous devez utiliser STUDIO 64 (studio64.exe) pour pouvoir envoyer le mail,
- Si votre messagerie est en 32 bits, vous devez utiliser STUDIO (studio.exe) pour pouvoir envoyer le mail.

Cabinets comptables / Groupes

Vous devez envoyer une liste des dossiers dans lesquels sont employés des salariés intermittents. Pour vous aider nous avons mis en place dans Studio la possibilité d'établir cette liste en automatique.

Au menu de Studio, cliquez sur « **Traitement** » puis sur « **Liste Excel des dossiers** ». Vous obtiendrez la liste de tous les dossiers créés.



Pour chaque société pour laquelle vous allez effectuer en 2022 des bulletins de payes pour des salariés intermittents du spectacle, sélectionnez le dossier du SIRET principal (siège), puis cliquez sur le bouton  pour lancer le traitement. Le fichier sera stocké à l'endroit indiqué dans la rubrique « **Répertoire du fichier** ».

Vous devez ensuite adresser cette liste par mail à l'adresse suivante : pesprojetmars.00310@pole-emploi.fr en indiquant que vous souhaitez demander le passage du recouvrement en DSN des salariés intermittents des sociétés indiquées dans le fichier joint, et précisant que la période d'emploi souhaitée pour la 1^{ère} période à déclarer en DSN est **janvier 2022**.

Pour en savoir plus

[Employeurs d'intermittents, passez à la DSN pour la déclaration de vos contributions assurance chômage |Pôle emploi \(pole-emploi.fr\)](#)

[Employeurs de salariés expatriés : la déclaration de vos contributions assurance chômage évolue |Pôle emploi \(pole-emploi.fr\)](#)