

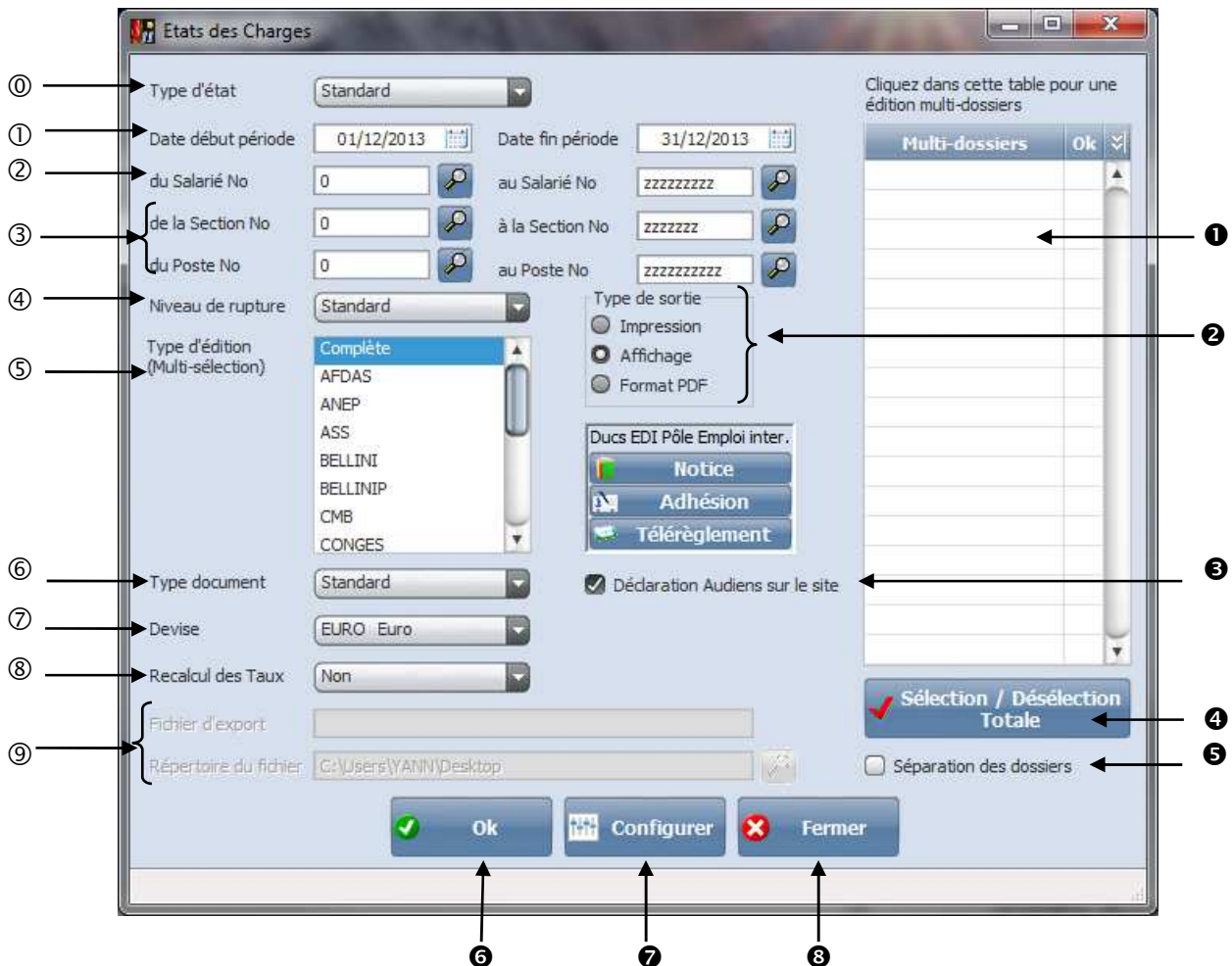
ETAT DES CHARGES

Préambule

Permet de sortir un état par caisse qui vous permettra de déclarer vos cotisations.

Description de la fenêtre

Au menu de Studio, cliquez sur « *Editions* » puis sur « *Périodiques* » et enfin « *Etats des charges* ».



① Type d'édition permet de sortir un état standard ou en faisant un état par section ou par poste budgétaire.

② Date de début et fin pour l'impression des charges.

③ Sélection des salariés.

④ Tri analytique, dans le cas où l'on veut un état que pour une seule section ou poste budgétaire.

⑤ Permet de sélectionner le niveau de rupture.

Sur les 2 premiers chiffres : un état par section ou poste budgétaire sur les 2 premiers caractères.

Sur les 3 premiers chiffres : un état par section ou poste budgétaire sur les 3 premiers caractères.

Sur les 4 premiers chiffres : un état par section ou poste budgétaire sur les 4 premiers caractères.

Standard : un état par section ou poste budgétaire.

⑥ Permet d'éditer un état des charges, seulement pour une caisse en la sélectionnant, ou en maintenant la touche « *CTRL* » et cliquer sur les caisses à imprimer ou complète en cliquant sur « *Complète* ».

⑥ Permet d'imprimer l'état des charges selon différents types de détail.

Standard : Imprime l'état des charges en totalisant les taux salariaux et patronaux.

Salarial / Patronal : imprime l'état des charges en dissociant les taux salariaux et patronaux.

Salarial / Patronal / détaillé : Imprime l'état des charges en dissociant les taux salariaux et patronaux en détail.

DUCS papier : Permet d'imprimer l'état des charges sous la norme DUCS papier.

DUCS EDI : Se référer à la documentation « **DUCS-EDI POLE EMPLOI INTERMITTENTS** »

⑦ Permet d'imprimer l'état des charges dans la devise sélectionnée.

⑧ Quand on sélectionne « **OUI (taux actuels)** », il permet d'imprimer l'état des charges avec les nouveaux taux dans le cas où ils ont été modifiés après l'établissement des bulletins.

Non, imprime l'état des charges avec les taux, qui ont été pris en compte sur le bulletin.

⑨ Nom du fichier d'export. Accessible uniquement si « **Type de sortie** » vaut « **PDF** ».

Chemin du fichier d'export. Accessible uniquement si « **Type de sortie** » vaut « **PDF** ».

❶ Permet de sortir un état des charges multi dossiers.

❷ **Type de sortie :** Permet d'envoyer le grand-livre vers l'imprimante par défaut (« **Impression** »), l'écran (« **Ecran** »), ou dans un fichier PDF (« **PDF** »).

❸ Dans le cas où vous faites la déclaration sur le site d'AUDIENS, il faut cocher cette zone afin que sur l'état des charges le taux de CET soit cumulé avec le taux de la retraite.

❹ Permet de sélectionner ou de désélectionner le dossier en cas d'impression multi dossier.

❺ En cas d'impression multi dossiers si on coche séparation des dossiers, il imprime l'état des charges en séparant dossier par dossier, ou alors il imprime un état des charges cumulé.

❻ Lance l'impression de l'état des charges.

❼ Configure l'imprimante.

❽ Abandonne le traitement.

URSSAF

Du 01/12/2013 au 31/12/2013

ESSAI DOSSIER

/ ESSAI FILM

Edition du 13/12/2013 14:19

(EURO Euro)

Siret dossier : 12345678900012

Page : 1/1

Code	Désignation	Nb salariés			Base	Taux	Montant
		F	H	Tot.			
100A	Cas Général AT	5	4	9	37 112	1,400	520
100D	Cas général Totalité	5	4	9	37 112	20,950	7 775
100P	Cas Général Plafond	5	4	9	21 224	15,150	3 215
206D	Salarié Non Résident Actif Totalité	1	1	1	6 280	4,750	298
236D	FNAL sur totalité des salaires	6	5	11	44 746	0,500	224
260D	CSG CRDS Régime général	6	11	17	83 474	8,000	6 678
286D	Artiste Non résident Totalité	2	2	2	9 375	3,320	311
312A	Artistes Abt 30 % AT	9	9	9	43 915	1,470	646
312D	Artistes Abt 30% Totalité	9	9	9	43 915	14,760	6 482
312P	Artistes Abt 30% Plafond	9	9	9	9 407	10,610	998
316D	FNAL Totalité (Artistes)	9	9	9	48 965	0,350	171
479	Forfait social	2	13	15	208	8,000	17
671	Réduction Fillon	3	3	3	-265		-265
772	Assurance Chômage Cas Général	4	1	5	14 364	6,400	919
900T	Versement Transport	6	5	11	44 746	2,600	1 163
921T	Versement transport Artiste	9	9	9	48 965	1,820	891
937	Cotisations AGS Cas Général	4	1	5	14 364	0,300	43
ZZZA	Ctt.Aidé : Accident travail	1	1	2	4 500	1,400	63
ZZZD	Ctt.Aidé : Base > SMIC totalité	1	1	2	209	19,800	41
ZZZP	Ctt.Aidé : Base > SMIC plafond	1	1	2	209	8,400	18
ZZZS	Ctt.Aidé : Totalité	1	1	2	4 500	1,150	52
ZZZU	Ctt.Aidé : Plafond	1	1	2	4 500	6,750	304
Sous-Total							30 564
Total							30 564

Total général 30 564Etat des charges en ayant sélectionner « *standard* » pour le type de document.

URSSAF

Du 01/12/2013 au 31/12/2013

ESSAI DOSSIER

/ ESSAI FILM

Edition du 13/12/2013 14:31

(EURO Euro)

Siret dossier : 12345678900012

Page : 1/1

Code	Désignation	Nb salariés			Base Salariale	Taux	Montant	Base patronale	Taux	Montant
		F	H	Tot.						
100A	Cas Général AT	5	4	9			37 112	1,400	520	
100D	Cas général Totalité	5	4	9	37 112	0,850	315	37 112	20,100	7 460
100P	Cas Général Plafond	5	4	9	21 224	6,750	1 433	21 224	8,400	1 783
206D	Salarié Non Résident Actif Totalité	1	1	1	6 280	4,750	298			
236D	FNAL sur totalité des salaires	6	5	11				44 746	0,500	224
260D	CSG CRDS Régime général	6	11	17	83 474	8,000	6 678			
286D	Artiste Non résident Totalité	2	2	2	9 375	3,320	311			
312A	Artistes Abt 30 % AT	9	9	9				43 915	1,470	646
312D	Artistes Abt 30% Totalité	9	9	9	43 915	0,600	263	43 915	14,160	6 218
312P	Artistes Abt 30% Plafond	9	9	9	9 407	4,730	445	9 407	5,880	553
316D	FNAL Totalité (Artistes)	9	9	9				48 965	0,350	171
479	Forfait social	2	13	15				208	8,000	17
671	Réduction Fillon	3	3	3				-265		-265
772	Assurance Chômage Cas Général	4	1	5	14 364	2,400	345	14 364	4,000	575
900T	Versement Transport	6	5	11				44 746	2,600	1 163
921T	Versement transport Artiste	9	9	9				48 965	1,820	891
937	Cotisations AGS Cas Général	4	1	5				14 364	0,300	43
ZZZA	Ctt.Aidé : Accident travail	1	1	2				4 500	1,400	63
ZZZD	Ctt.Aidé : Base > SMIC totalité	1	1	2				209	19,800	41
ZZZP	Ctt.Aidé : Base > SMIC plafond	1	1	2				209	8,400	18
ZZZS	Ctt.Aidé : Totalité	1	1	2	4 500	0,850	38	4 500	0,300	14
ZZZU	Ctt.Aidé : Plafond	1	1	2	4 500	6,750	304			
							10 430			20 135
Total Salarial							10 430	Total Patronal		20 135
								Total caisse		30 565

Total général 30 565Etat des charges en ayant sélectionner « *Salarial/patronal* » pour le type de document.

Code	Désignation	Nb salariés			Base Salariale	Taux	Montant	Base patronale	Taux	Montant
		F	H	Tot.						
100D	Cas général Totalité	5	4	9	37 112	0,100	37			
100D	Cas général Totalité	5	4	9	37 112	0,750	278			
100P	Cas Général Plafond	5	4	9	21 224	6,750	1 433			
206D	Salarié Non Résident Actif Totalité		1	1	6 280	4,750	298			
260D	CSG CRDS Régime général	6	11	17	83 474	8,000	6 678			
286D	Artiste Non résident Totalité		2	2	9 375	3,320	311			
312D	Artistes Abt 30% Totalité		9	9	43 915	0,070	31			
312D	Artistes Abt 30% Totalité		9	9	43 915	0,530	233			
312P	Artistes Abt 30% Plafond		9	9	9 407	4,730	445			
772	Assurance Chômage Cas Général	4	1	5	14 364	2,400	345			
ZZZS	Ctt Aidé : Totalité	1	1	2	4 500	0,100	5			
ZZZS	Ctt Aidé : Totalité	1	1	2	4 500	0,750	34			
ZZZU	Ctt Aidé : Plafond	1	1	2	4 500	6,750	304			
100A	Cas Général AT	5	4	9				37 112	1,400	520
100D	Cas général Totalité	5	4	9				37 112	0,300	111
100D	Cas général Totalité	5	4	9				37 112	1,600	594
100D	Cas général Totalité	5	4	9				37 112	12,800	4 750
100D	Cas général Totalité	5	4	9				37 112	5,400	2 004
100P	Cas Général Plafond	5	4	9				21 224	8,400	1 783
236D	FNAL sur totalité des salaires	6	5	11				27 030	0,400	108
236D	FNAL sur totalité des salaires	2	4	6				17 715	0,500	89
236P	FNAL sur totalité salaire (plafond)	6	5	11				27 030	0,100	27
312A	Artistes Abt 30 % AT		9	9				43 915	1,470	646
312D	Artistes Abt 30% Totalité		9	9				43 915	0,300	132
312D	Artistes Abt 30% Totalité		9	9				43 915	1,120	492
312D	Artistes Abt 30% Totalité		9	9				43 915	3,780	1 660
312D	Artistes Abt 30% Totalité		9	9				43 915	8,960	3 935
312P	Artistes Abt 30% Plafond		9	9				9 407	5,880	553
316D	FNAL Totalité (Artistes)		9	9				10 489	0,280	29
316D	FNAL Totalité (Artistes)		8	8				38 476	0,350	135
316P	FNAL sur totalité (Artistes) Plafon		9	9				10 489	0,070	7
479	Forfait social	2	13	15				208	8,000	17
671	Réduction Fillon	3		3				-265		-265
772	Assurance Chômage Cas Général	4	1	5				14 364	4,000	575
900T	Versement Transport	6	5	11				44 746	2,600	1 163
921T	Versement transport Artiste		9	9				48 965	1,820	891
937	Cotisations AGS Cas Général	4	1	5				14 364	0,300	43
ZZZA	Ctt Aidé : Accident travail	1	1	2				4 500	1,400	63
ZZZD	Ctt Aidé : Base > SMIC totalité	1	1	2				209	1,600	3
ZZZD	Ctt Aidé : Base > SMIC totalité	1	1	2				209	12,800	27
ZZZD	Ctt Aidé : Base > SMIC totalité	1	1	2				209	5,400	11
ZZZP	Ctt Aidé : Base > SMIC plafond	1	1	2				209	8,400	18
ZZZS	Ctt Aidé : Totalité	1	1	2				4 500	0,300	14
							10 432			20 135
Total Salarial							10 432	Total Patronal		20 135
								Total caisse		30 567

Total général	30 567
----------------------	---------------

Etat des charges en ayant sélectionné « Salarial/patronal/détaillé » pour le type de document.